

Rubiera 15/09/2008

PROVE DI ADESIONE DI MOSAICO VETROSO REVIGLASS MONTATO SU DIVERSI SUPPORTI

I mosaici testati sono di tre tipologie diverse:

- Mosaico vetroso montato su carta;
- Mosaico vetroso montato su “PUNTI DI PVC”;
- Mosaico vetroso montato su “CORDONE”;

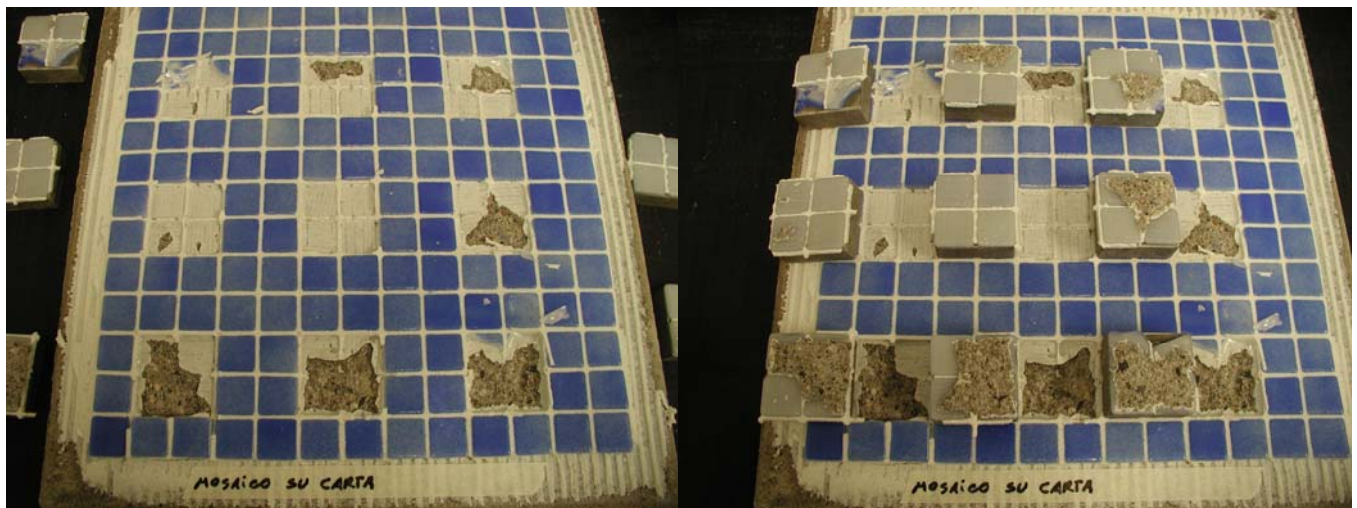
Le tre diverse tipologie di prodotto sono state incollate ad un massetto cementizio e poi stuccate con il medesimo prodotto “LITOCROM STARLIKE BIANCO NEVE”, dopodiché si sono eseguite le seguenti prove di adesione:

- Adesione dopo 7 giorni a condizioni standard;
- Adesione dopo riscaldamento;
- Adesione dopo immersione in acqua.

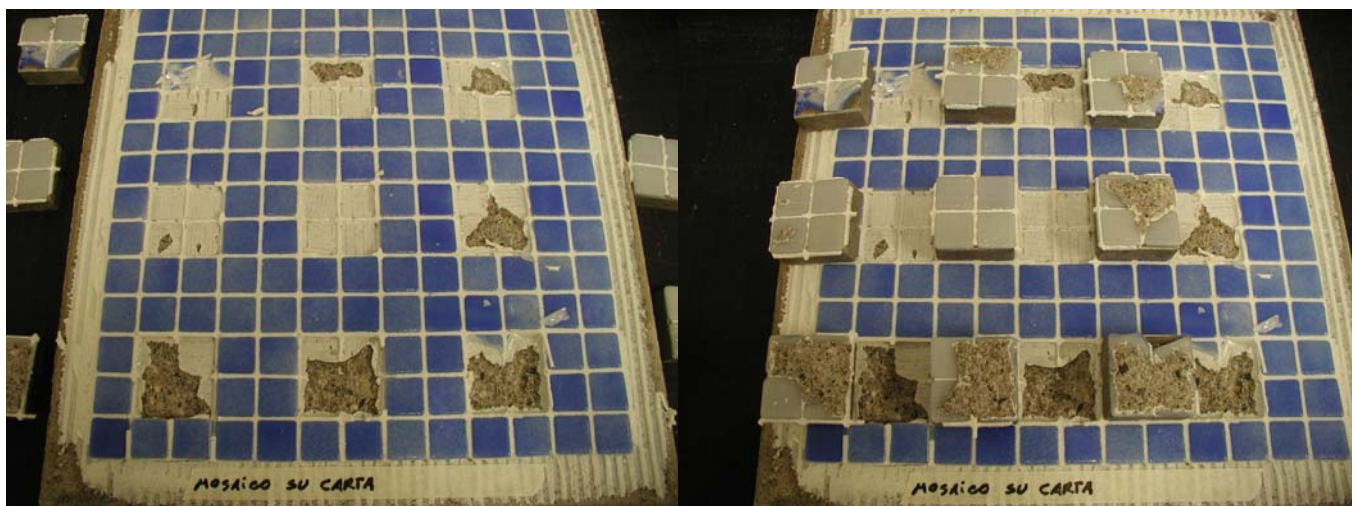
Di seguito vengono riportati i valori medi, e le foto delle varie adesioni dei diversi materiali testati.

MOSAICO VETROSO MONTATO SU CARTA:

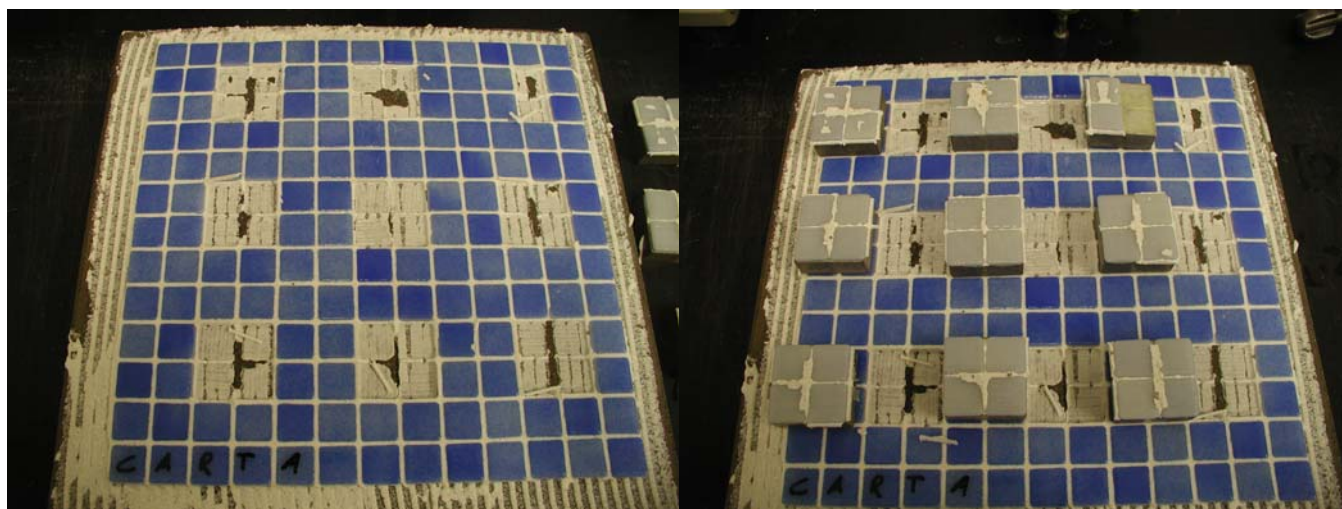
Adesione dopo 7 giorni a condizioni standard: 2,75 N/mm²



Adesione dopo riscaldamento: 2,68 N/mm²

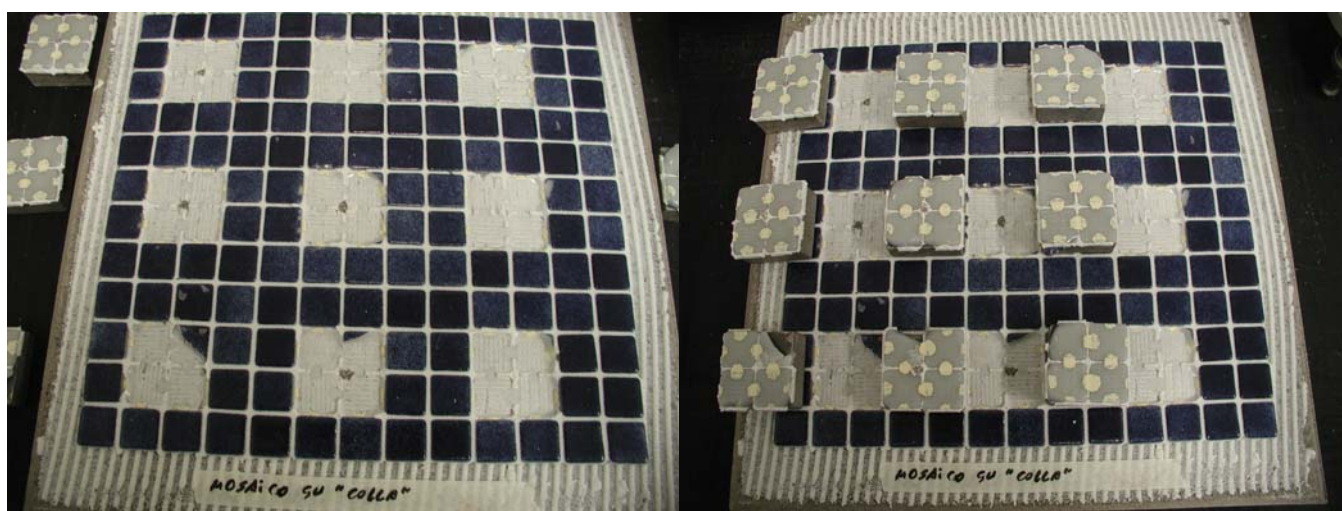


Adesione dopo immersione in acqua: $1,521 \text{ N/mm}^2$

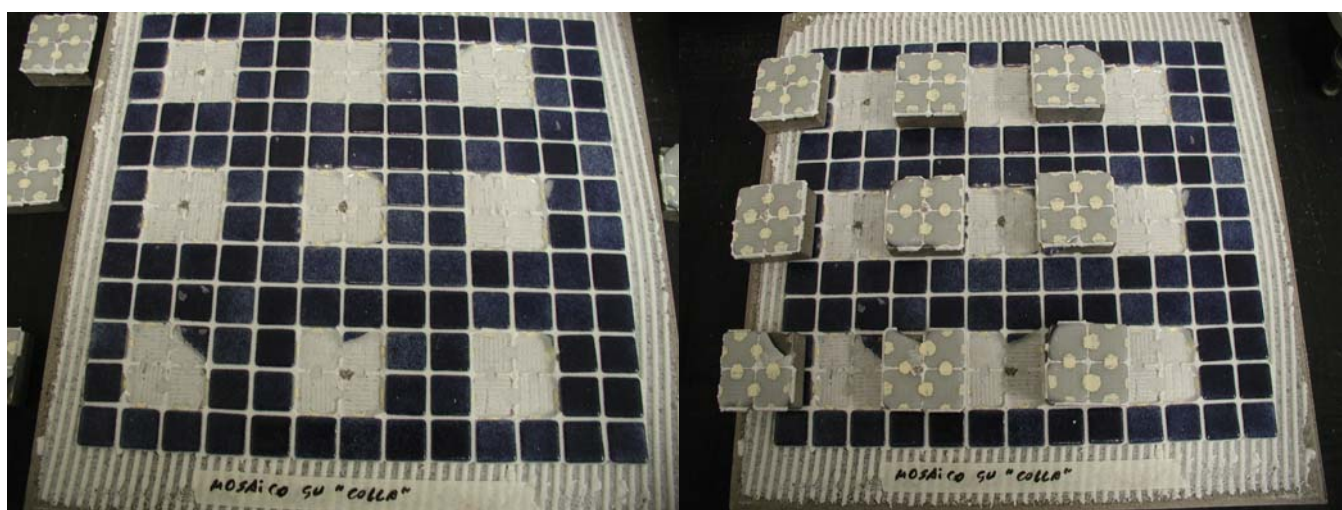


MOSAICO VETROSO MONTATO SU "PUNTI DI P.V.C.:

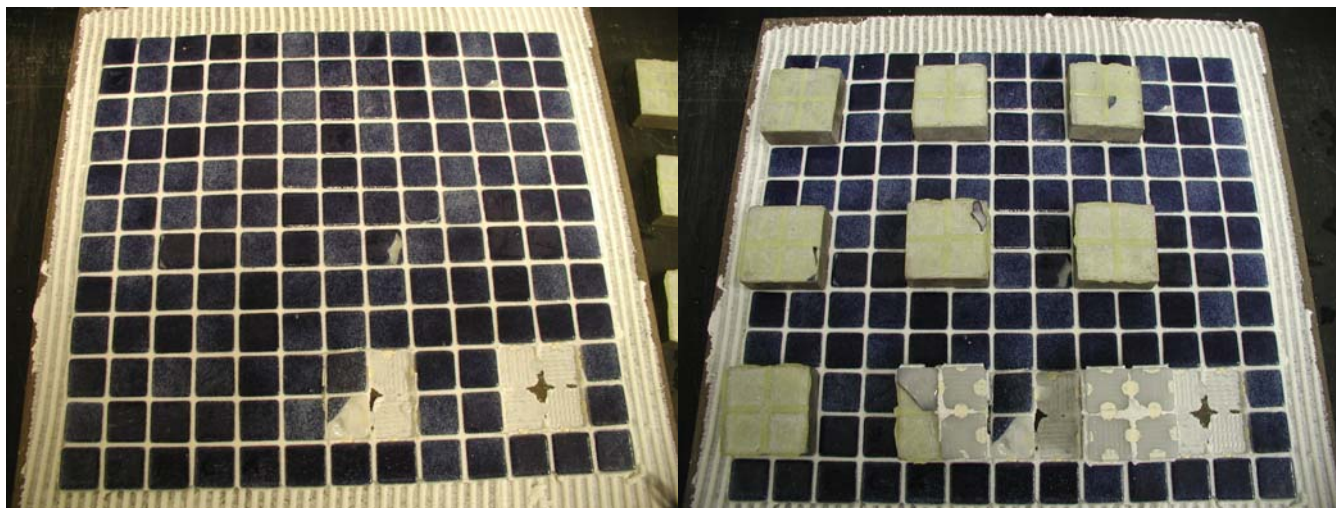
Adesione dopo 7 giorni a condizioni standard: $1,84 \text{ N/mm}^2$



Adesione dopo riscaldamento: $1,721 \text{ N/mm}^2$

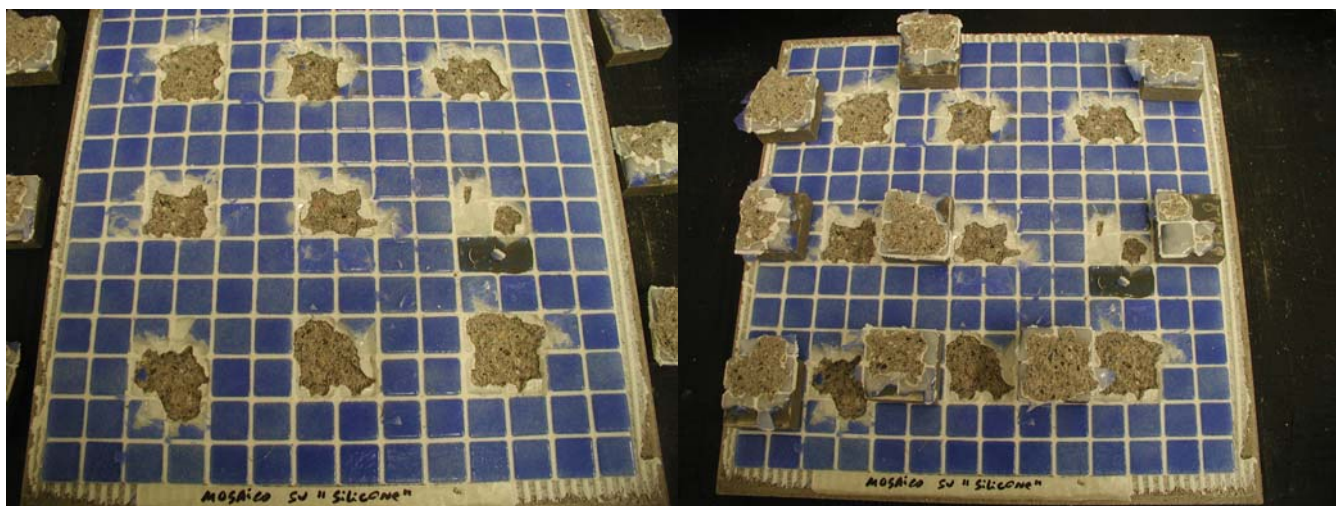


Adesione dopo immersione in acqua: $1,543 \text{ N/mm}^2$

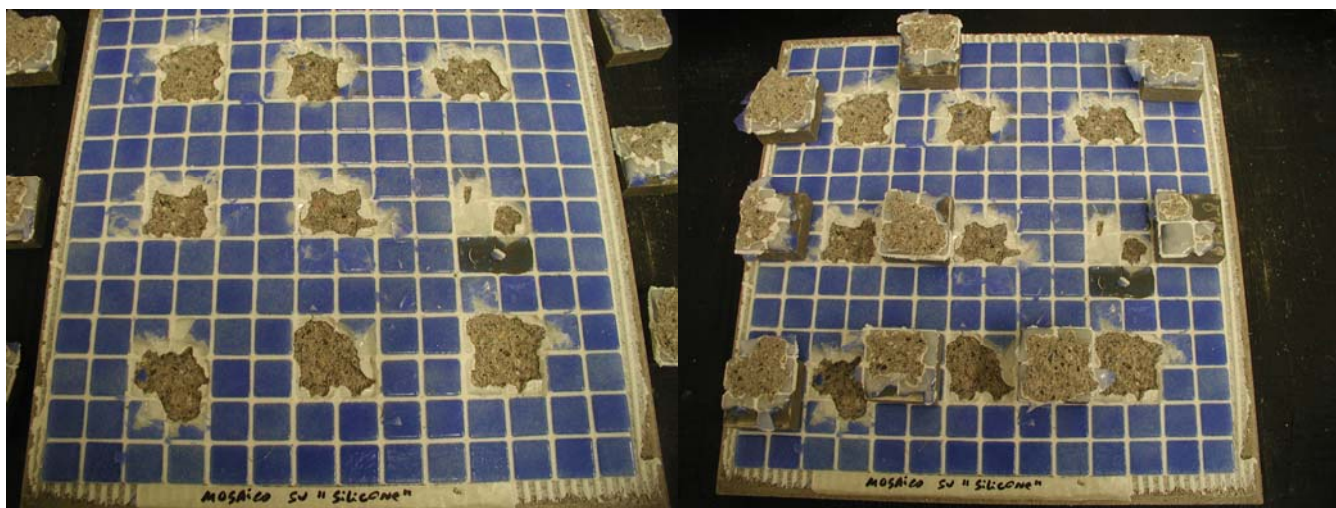


MOSAICO VETROSO MONTATO SU "CORDONE":

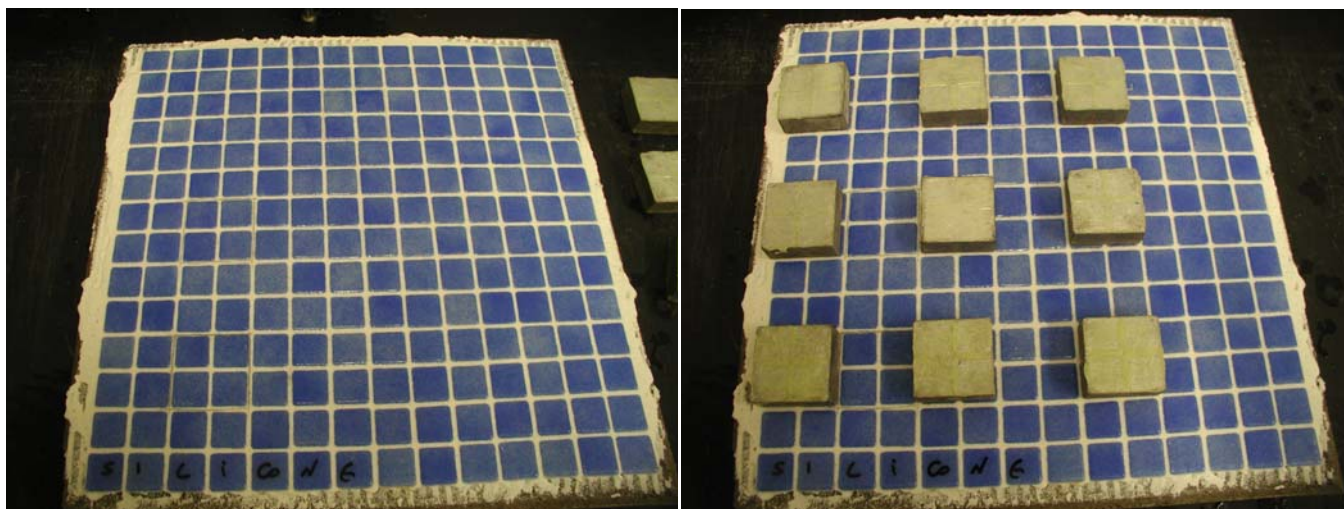
Adesione dopo 7 giorni a condizioni standard: $4,33 \text{ N/mm}^2$



Adesione dopo riscaldamento: $4,05 \text{ N/mm}^2$



Adesione dopo immersione in acqua: 3,14 N/mm²



CONCLUSIONI:

Come è possibile vedere dai risultati ottenuti, tutte le tipologie di materiali testati sono idonei per poter essere utilizzati con il prodotto LITOCROM STARLIKE. Il prodotto però che presenta maggior resistenza alla trazione risulta essere il “mosaico montato su cordone”.

CUADRO RESUMEN / TABLEAU RESUMÉ / SUMMARY TABLE
ENSAYO DE ADHERENCIA / TEST D'ARRACHEMENT / "PULL-OFF" TEST

SOPORTE / SUPPORT / MOUNTING	SOBRE PAPEL / PAPIER / BELLE FACE PAPER FACED	PUNTOS PVC POINTS PVC PVC DOTS	CORDON DE POLIURETANO CORDON DE POLYURETHANE POLYURETHANE CORD
A 7 DIAS APRES 7 JOURS AT 7 DAYS	2,75 N/mm ²	1,84 N/mm ²	4,33 N/mm ²
POST CALENTAMIENTO APRES CHAUFFAGE AFTER HEATING	2,68 N/mm ²	1,72 N/mm ²	4,05 N/mm ²
TRAS INMERSION APRES IMMERSION AFTER IMMERSION	1,52 N/mm ²	1,54 N/mm ²	3,14 N/mm ²